

2024 年度



地域の中に誰もが学び合える環境をつくり
「地域の将来の担い手の育成」と
「心豊かで創造的に生きる力を育む文化芸術の振興」を通して、
持続可能な地域社会の実現に貢献します。

学
ぶ
つ
て
お
も
し
ろ
い
！

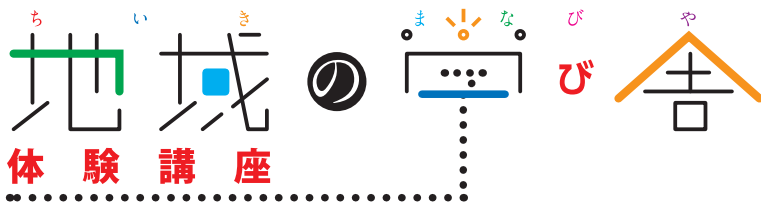


地域の学び舎実行委員会

〒798-0024 宇和島市伊吹町甲 1083 番地 1-2F

TEL : 0895-49-4294 / FAX : 0895-49-3515 / Mail : chiikinomanabiya@gmail.com

共催：一般社団法人キャンバス 一般社団法人コミスクえひめ



2024年度 地域の学び舎事業

「出張体験講座」について

- 目的：「誰一人取り残さない」という SDGs の考え方に基づき、地域の様々な団体等の要請に応じて講師が出向いて学びの機会を提供します。様々な学びを通じて、子どもも大人も生き生きと活躍できるまちづくりに貢献します。
- 内容：「学ばっておもしろい」をテーマに、子どもも大人も楽しく学べる講座を実施します。特に、都会と地方の学習格差が大きい科学技術分野と芸術文化を中心に、AI 時代を、心豊かに生きていくことができる学び舎講座を開発していきます。
- 講師：講座の運営を非営利型一般社団法人キャンバスにお願いしています。キャンバスでは地域の方々から賛同者を募り、約 50 人の講師と約 30 人のスタッフが講座を運営します。
- 費用：◇謝金
講師・スタッフの謝金として、1 講座について 10,000 円をお願いいたします。
※講師・スタッフ一人当たりではありません。
◇参加費
参加人数に応じた参加費をお願いします。
金額は、講座で使用する教材に応じて設定しています。
◇その他
場所によっては、旅費をいただく場合があります。
- 準備：準備物等は講座紹介に示したとおりですが、詳細は事前に「地域の学び舎」の担当者が連絡いたしますので、打ち合わせをお願いします。
- ◆ 申込方法
本パンフレットの巻末に示した「申込書」を FAX または電子メールでお送りください。
申込先：地域の学び舎実行委員会
FAX：0895-49-3515
メール：chiikinomanabiya@gmail.com

a: 科学技術

おもしろ実験室！

- 内 容：科学のおもしろさを、「ふわふわ飛行機」や「空気砲の不思議」で体験します。
- 時 間：60～90分
- 定 員：5～20人
- 参加料：500円
- 準備物：なし ※学校で実施する場合は、定員40人まで実施できます

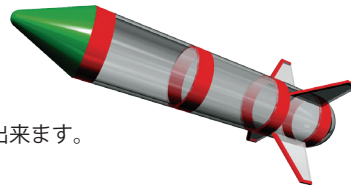


01

科 学

ペットボトル・ロケットを飛ばそう！

- 内 容：ペットボトルで小型ロケットを作って飛ばしてみます。
- 時 間：45～90分
- 定 員：5～20人
- 参加料：500円 ※学校で実施する場合は定員40人まで対応出来ます。
- 準備物：なし ※屋外で行うので雨天時は実施できません。



02

技 術

ドローンの操縦を体験しよう！

- 内 容：教育用ドローン「Tello」を使って、ドローンの操縦を体験します。
- 時 間：45～90分
- 定 員：5～30人
- 参加料：500円
- 準備物：なし



03

技 術

プログラミングでドローンを操縦してみよう！

- 内 容：教育用ドローン「Tello」を使って、プログラミングでのドローンの操縦を体験します。
- 時 間：45～90分
- 定 員：5～30人
- 参加料：500円
- 準備物：なし



04

技 術

ドローンを使ったゲームをしよう！

- 内 容：教育用ドローン「Tello」を使って「魚釣りゲーム」や「風船割りゲーム」を楽しみます。
- 時 間：45～90分
- 定 員：5～30人
- 参加料：500円
- 準備物：なし



05

技 術

b: 美術

切り絵教室

- 内 容：カッターやハサミを使って、切り絵を作ります。
- 時 間：120分
- 定 員：5～15人
- 参加料：500円
- 準備物：なし



01

美術

ことば絵教室 / 「言葉」と「絵」でしあわせに

- 内 容：「ことば」と「絵」「色」で自分らしく、表現します。
- 時 間：90～120分
- 定 員：5～20人
- 参加料：500円
- 準備物：道具を持っている方は道具を持参



02

美術

自然素材アート教室

- 内 容：親子でいろいろな材料を使って、描いたり遊んだりすることを体験します。
- 時 間：45分
- 定 員：3～6人（※未就園児対象）
- 参加料：（親子で）500円
- 準備物：なし



03

美術

油絵体験

- 内 容：小さなキャンバスに油絵を描きます。
- 時 間：90～120分
- 定 員：5～20人
- 参加料：1,500円（教材費を含む）
- 準備物：なし



04

美術

石絵教室

- 内 容：石に、アクリル絵の具を使って描きます。
- 時 間：90～120分
- 定 員：20人
- 参加料：800円（教材費を含む）
- 準備物：なし



05

美術

b: 美術

ロウ画教室

- 内 容：ロウを溶かして紙に描き、インクで色をつけます。
- 時 間：90～120分
- 定 員：20人
- 参加料：800円（教材費を含む）
- 準備物：なし



06

美 術

デジタルアート教室

- 内 容：タブレットを使って、「アイビスペイント」の使い方を教えます。
- 時 間：90～120分
- 定 員：5～20人
- 参加料：600円
- 準備物：道具を持っている方は道具を持参



07

美 術

C: クラフト

フラワーアレンジメント、プリザーブド教室

- 内 容：季節の花を可愛くアレンジし、生活に彩を添えてみませんか。
- 時 間：45分
- 定 員：5～10人
- 参加料：1,000円（教材費を含む）
- 準備物：なし

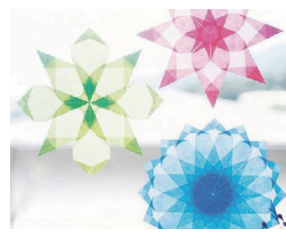


01

クラフト

大人の折り紙 / 窓飾りを作ろう

- 内 容：折り紙で飾りを作ります。窓にはったり、つるしたりして楽しめます。
- 時 間：90分
- 定 員：10～20人
- 参加料：500円
- 準備物：なし



02

クラフト

ひとつしかない自分だけのアクセサリー作り

- 内 容：木の実を使って、リースやふくろうを型取った雑貨を作ります。
- 時 間：45分
- 定 員：5～20人
- 参加料：600円（教材費を含む）
- 準備物：なし



03

クラフト

書道作品を使って篆刻（てんこく）を製作しよう

- 内 容：石に刻印して自分の落款（らっかん）を作ります。
- 時 間：90～120分（全2回）
- 定 員：5～10人
- 参加料：1,300円（教材費を含む）
- 準備物：なし



04

クラフト

クラフトバッグ教室

- 内 容：ペーパークラフトテープを使って、かごやバッグなどの小物を制作します。
- 時 間：90～120分
- 定 員：5～20人
- 参加料：1,000円～（※選ぶ素材によって教材費が変わります）
- 準備物：なし



05

クラフト

ポーセラーツ

- 内 容：シールのような転写紙を使って、オリジナル食器づくりを楽しみます。
- 時 間：60分
- 定 員：5～10人
- 参加料：1,000円（教材費を含む）
- 準備物：なし ※焼成するため、制作当日の持ち帰りはできません



06

クラフト

夢わらべ作り

- 内 容：かわいらしいわらべを陶芸で作ります。
- 時 間：90～120分
- 定 員：5～15人
- 参加料：1,500円（教材費を含む）
- 準備物：なし



（※焼成するため、制作当日の持ち帰りはできません）

07

クラフト

陶芸教室 / 君も陶芸家だ！

- 内 容：粘土で、楽しみながら陶器を作ります。
- 時 間：90～120分
- 定 員：5～30人
- 参加料：1,500円（教材費を含む）
- 準備物：なし



（※焼成するため、制作当日の持ち帰りはできません）

08

クラフト

竹工芸教室

- 内 容：竹を使っての工作、素材を生かしていろいろなものを作ります。
- 時 間：90～120分
- 定 員：5～15人
- 参加料：1,000円（教材費を含む）
- 準備物：なし



09

クラフト

折り紙飛行機教室

- 内 容：様々な折り紙飛行機の折り方を伝え、作った飛行機を参加者で飛ばし合います。
- 時 間：45～60分
- 定 員：5～20人
- 参加料：700円（教材費を含む）
- 準備物：なし



10

クラフト

寄せ植え教室

NEW

- 内 容：季節の植物を選んでステキな寄せ植え作品を作ります。
- 時 間：45～90分
- 定 員：5～20人
- 参加料：3,000円程度（材料費込み※素材により金額が変わります）
- 準備物：なし



11

クラフト

植物雑貨教室

NEW

- 内 容：ドライフラワーのリース壁掛け・スワクを制作する。
- 時 間：45～90分
- 定 員：3～10人
- 参加料：1,000円～（※素材によって金額が変わります）
- 準備物：なし



12

クラフト

スイーツデコ体験教室

NEW

- 内 容：好きなパーツを選んでクリームで自分だけのオリジナルの作品を作ります。
- 時 間：45～90分
- 定 員：10～30人
- 参加料：2,000円（材料費込み※素材により金額が変わります）
- 準備物：なし



13

クラフト

バルーン工作教室(初級)

- 内 容：風船でいろいろな形やものを作ります。中級者、上級者向けの講座も設定できます。
- 時 間：45～60分
- 定 員：5～20人
- 参加料：800円（教材費を含む）
- 準備物：なし



14

クラフト

d: デザイン

グラフィックデザイン教室 / ロゴマーク

- 内 容：ロゴタイプとマークの概念を学び、自分のロゴタイプとマークを制作します。
- 時 間：90分
- 定 員：5~20人
- 参加料：700円（教材費を含む）
- 準備物：筆記用具



01

デザイン

グラフィックデザイン教室 / ピクトグラム

- 内 容：ピクトグラム(図記号)の概念を学び、地域や施設などのピクトグラムを制作します。
- 時 間：90分
- 定 員：5~20人
- 参加料：700円（教材費を含む）
- 準備物：筆記用具



02

デザイン

グラフィックデザイン教室 / パッケージデザイン

- 内 容：ラベルをデザインして、オリジナルガラス瓶を制作します。
- 時 間：90分
- 定 員：5~20人
- 参加料：1,000円（教材費を含む）
- 準備物：筆記用具



03

デザイン

グラフィックデザイン教室 / キャラクターデザイン

- 内 容：主題に対しどんなキャラクターが適しているかを考え、そのキャラクターをデザインします。
- 時 間：90分
- 定 員：5~20人
- 参加料：500円
- 準備物：筆記用具



04

デザイン

e: 音楽

みんなで歌って弾いてみよう / 鍵盤ハーモニカ

- 内 容：お家に眠っている鍵盤ハーモニカでもう一度演奏してみませんか！
- 時 間：60分
- 定 員：5~10人
- 参加料：500円
- 準備物：鍵盤ハーモニカ



01

音 楽

楽しいオカリナ教室

- 内 容：心を癒すオカリナ、様々なジャンルの曲が弾ける楽しい楽器です。皆さんで弾いてみませんか！
- 時 間：60分
- 定 員：5~10人
- 参加料：500円
- 準備物：オカリナ



02

音 楽

やってみよう二胡教室

- 内 容：二本の弦でできた中国民族楽器のひとつ、哀愁漂う音色の二胡。皆さんで弾いてみませんか！
- 時 間：60分
- 定 員：6~8人
- 参加料：500円
- 準備物：二胡（※貸出楽器3台あり）



03

音 楽

簡単な合唱をやってみよう！

- 内 容：よく知られている曲を簡単な合唱で楽しく歌えるようにします。
- 時 間：45分（全4回）
- 定 員：10~40人
- 参加料：500円
- 準備物：なし



04

音 楽

f: 健康

リンパセルフケア講座 / 心も身体もふわふわに

- 内 容：リンパケアで心と身体をふわふわにゆるめます。自分で空き時間にケアできます。
- 時 間：60～90分
- 定 員：5～10人
- 参加料：500円
- 準備物：動きやすい服装



01

健康

心身軽やか健やかヨガ

- 内 容：自分の力で負荷をかけて筋肉を強化したり、連続した動きで心肺機能を鍛えていきます。
- 時 間：60～90分
- 定 員：5～20人
- 参加料：500円
- 準備物：なし



02

健康

産前ママ向け講座

- 内 容：赤ちゃんのお世話、妊娠中の過ごし方、パパの関わり方、出産・産後の準備、バースプラン。
- 時 間：60～90分
- 定 員：3～10人
- 参加料：500円
- 準備物：母子手帳、動きやすい服装



03

健康

産後ママ向け講座

- 内 容：バースレビュー、お悩み相談、ふれあい遊び、離乳食、授乳・ミルクのこと。
- 時 間：60～90分
- 定 員：3～10人（パパもぜひご参加ください）
- 参加料：500円
- 準備物：母子手帳、動きやすい服装



04

健康

赤ちゃんとお楽しむベビーマッサージ

- 内 容：赤ちゃんとのベビーマッサージを楽しみます。※予防接種後24時間の赤ちゃんはご遠慮ください
- 時 間：60分程度
- 定 員：3～10人
- 参加料：500円
- 準備物：保湿クリーム・オイル（ある方）



05

健康

f: 健康

健康ストレッチ教室

- 内 容：誰にでもできるストレッチ。
腰痛、肩こり、膝痛などの改善に役立ちます。
- 時 間：45～60分
- 定 員：5～10人（18歳以上）
- 参加料：500円
- 準備物：ヨガマット（バスタオルでも可）、タオル、飲み物、運動のできる服装



06

健康

ストレッチポール教室

- 内 容：ストレッチポールを使った姿勢改善。
まき肩、猫背を改善しましょう！。
- 時 間：45～60分
- 定 員：5～10人（18歳以上）
- 参加料：500円
- 準備物：ヨガマット（バスタオルでも可）、タオル、飲み物、運動のできる服装



07

健康

ウェーブストレッチ教室

- 内 容：ウェーブリングを使ったストレッチ。
肩こりには最適です。
- 時 間：45～60分
- 定 員：5～10人（18歳以上）
- 参加料：500円
- 準備物：ヨガマット（バスタオルでも可）、タオル、飲み物、運動のできる服装



08

健康

ユニバーサルヨガ EARTH（アース）

- 内 容：誰でもできるヨガ、マインドフルネス、身 体・呼吸・心を
整える。初心者でも安心してご参加いただけます。
- 時 間：45～60分
- 定 員：5～10人（18歳以上）
- 参加料：500円
- 準備物：ヨガマット（バスタオルでも可）、タオル、飲み物、運動のできる服装



09

健康

宇宙ダンスサイズ

- 内 容：表面の美しさだけでなく、本来の美しさを引きだせ
るミクロとマクロをアソブ時間をお楽しみください。
- 時 間：60分
- 定 員：5～10人
- 参加料：500円
- 準備物：なし



10

健康

f: 健康

ミュージック・ケア

- 内 容：赤ちゃんから高齢者まで、障害があってもなくても、誰でも、どこでも、いつでも楽しめる音楽療法。
- 時 間：60分
- 定 員：5~30人
- 参加料：500円
- 準備物：なし

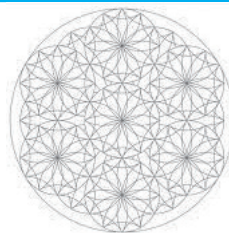


11

健康

脳トレ教室（クスリ絵めりえ）

- 内 容：色や形が持つパワーを医療として開発した、心と体を癒す「クスリ絵めりえ」を体験します。
- 時 間：90分
- 定 員：5~10人
- 参加料：1,500円（教材費を含む）
- 準備物：なし



12

健康

自力整体教室

NEW

- 内 容：ツボ刺激や自重でこりをほぐす整体法。肩こり、腰痛、姿勢改善のために、自分の力（自力）で体を整えましょう！
- 時 間：60~90分
- 定 員：5~15人
- 参加料：500円
- 準備物：ヨガマット（バスタオルでも可）、タオル、飲み物、運動のできる服装



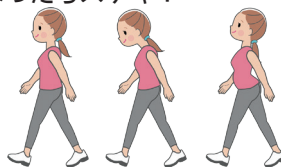
13

健康

美トレウォーク教室

NEW

- 内 容：歩く筋肉のためのエクササイズ！正しくきれいな歩き方をレクチャー。いつまでも自分の足で歩くために、ウォーキングがエクササイズになったらステキ！
- 時 間：45~60分
- 定 員：5~30人
- 参加料：500円
- 準備物：飲み物、運動ができる服装



14

健康

家庭でできる肩こり解消法

- 内 容：内 容：家庭で簡単にできる肩こり解消法を体験します。
- 時 間：45~90分
- 定 員：5~20人
- 参加料：500円
- 準備物：なし



15

健康

g: 文化

書道教室

- 内 容：毛筆・硬筆
- 時 間：90分
- 定 員：5～20人
- 参加料：1,000円
- 準備物：なし



01
文化

茶道教室

- 内 容：茶道を体験する。
- 時 間：90分
- 定 員：5～10人
- 参加料：1,000円
- 準備物：なし



02
文化

けん玉教室

- 内 容：けん玉で楽しく！技を磨く！！
- 時 間：45～60分
- 定 員：5～10人
- 参加料：500円
- 準備物：なし



03
文化

郷土料理を作ろう！

- 内 容：郷土料理の調理実習と、宇和島の食文化講座を行います。
- 時 間：90分
- 定 員：5～30人
- 参加料：1,000円 ※食材によって金額が変わります。
- 準備物：エプロン

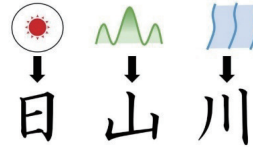


04
文化

h: 教養

漢字の成り立ち

- 内 容：漢字の成り立ちについて学びます。
小学生コースと大人コースを用意しています。
- 時 間：90分
- 定 員：5~20人
- 参加料：500円
- 準備物：筆記用具（あれば漢和辞典・電子辞書）



01

教 養

英語を楽しく学ぼう

NEW

- 内 容：英語の絵本の読み聞かせ、英語の歌、あいさつ、英会話
- 時 間：45分程度
- 定 員：3~40人
- 参加料：500円
- 準備物：なし



02

教 養

ハワイの文化を学ぼう！

NEW

- 内 容：ハワイの文化を紹介し、フラダンスを楽しく踊ります！
- 時 間：45~90分
- 定 員：3~40人
- 参加料：500円
- 準備物：なし



03

教 養

i: その他

チャイルドシートの正しい取り付け方

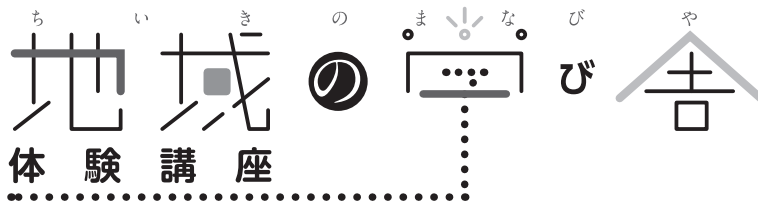
- 内 容：チャイルドシートの正しい取り付け方と、大切なものを大切にすることをお伝えします。
- 時 間：45~60分
- 定 員：5~15人
- 参加料：500円
- 準備物：なし



01

その他

2024年度



申 込 書

令和 年 月 日

地域の学び舎実行委員会 御中

団 体 名 : _____

住 所 : _____

代表者名 : _____

担当者名 : _____

連 絡 先 : _____

以下のとおり、体験講座を申し込みます。

イベントの名称	
希 望 日 時	第1希望 令和 年 月 日 (曜日) 時 分 ~ 時 分 第2希望 令和 年 月 日 (曜日) 時 分 ~ 時 分 第3希望 令和 年 月 日 (曜日) 時 分 ~ 時 分
実 施 場 所	
希 望 講 座	番 号 <input type="text"/> - <input type="text"/> <input type="text"/> 講座名 _____ (記入例) 番号 <input type="text"/> a - <input type="text"/> 0 <input type="text"/> 1 講座名 おもしろ実験
参 加 人 数	人 内訳 (子ども 人 おとな 人)
備 考	

※講座の実施には、講師やスタッフへの謝金と参加料が必要です。

※申し込みは、FAX または電子メールにてお願いします。

FAX : 0895-49-3515 Mail : chiikinomanabiya@gmail.com